



Instituto
IDEAS

INSTITUTO DE ECONOMÍA APLICADA Y SOCIEDAD

Tránsito y Transporte

Sistema de EcoBici: caso comparativo entre CABA y México DF.

JULIO 2020

JOAQUÍN ARBESU

ZOË LENA SALAME



@InstitutoIdeas_



Instituto IDEAS



@InstitutoIdeas_

ECOBICI: UN SISTEMA DE TRANSPORTE PÚBLICO ECOLÓGICO

¿De qué se trata?

Refiere a un sistema de bicicletas públicas que cuenta con diferentes estaciones ubicados en la ciudad permitiéndoles a los usuarios registrados hacer uso de ellas. Esta política busca fomentar el uso de la bicicleta como medio de transporte público sustentable, para así reducir la circulación en vehículos particulares.

“El Sistema de Bicicletas Públicas ECOBICI, ha sido adoptado como una alternativa eficaz para trasladarse en la Ciudad de México, no sólo por complementar la red de transporte masivo, sino por lo beneficios que aporta en salud, medio ambiente, ahorro de tiempos de traslado y mejora de la calidad de vida”¹

ODS:

Dentro de los Objetivos de Desarrollo Sostenible propuestos por la ONU para 2030 podemos encontrar el Objetivo número 11 denominado como “Ciudades y Comunidades Sostenibles”. El mismo propone las siguientes metas:

“11.3 De aquí a 2030, aumentar la urbanización inclusiva y sostenible y la capacidad para la planificación y la gestión participativas, integradas y sostenibles de los asentamientos humanos en todos los países”²

“11.6 De aquí a 2030, reducir el impacto ambiental negativo per cápita de las ciudades, incluso prestando especial atención a la calidad del aire y la gestión de los desechos municipales y de otro tipo”³

EcoBici en México DF:

El sistema de EcoBicis en la Ciudad de México comenzó a implementarse por primera vez en febrero de 2010, momento en el cual se establecieron 84 ciclo estaciones y 1200 bicicletas. Para 2018, el sistema se había expandido dado a su éxito llevando a que cuenten con 480 ciclo estaciones y más de 6.000 bicicletas; brinda servicio de lunes a domingo a más de 170.000 usuarios en 55 colonias de la Ciudad de México, dando cobertura en un área de 38 Km².⁴

Requisitos para uso de las EcoBicis:

Identificación válida, vigente en original y copia. (IFE/INE, licencia de manejo, cédula profesional, pasaporte, FM2 o FM3)

- Tarjeta bancaria de crédito o débito VISA o MASTERCARD o recibo telefónico Telmex del Distrito Federal o Área Metropolitana. (Para hacer

¹ (Gobierno de la Ciudad de México, s.f.)

² (11: Ciudades y Comunidades Sostenibles, s.f.)

³ (11: Ciudades y Comunidades Sostenibles, s.f.)

⁴ (Gobierno de la Ciudad de México, s.f.).

el cargo por inscripción, en el caso de registros anuales, la tarjeta debe ser nacional a tu nombre.)

- Diagnóstico de conocimientos en uso de la bicicleta. (Proporcionar la información que se indica en el Cuestionario de Diagnóstico de Habilidades Ciclistas.)
- Manifestación por escrito y bajo protesta de decir verdad. (En la que el usuario certifica que cuenta con las habilidades y conocimientos suficientes para hacer uso adecuado de la bicicleta como medio de transporte.)
- Curso gratuito. El usuario en cualquier momento tendrá acceso de manera gratuita al Programa de Bici escuelas, con el objeto de que cuente con los conocimientos y habilidades básicas que menciona el diagnóstico de conocimientos en la normatividad sobre el uso de la bicicleta en la Ciudad.

Cabe mencionar que el uso de la bicicleta por más de dos horas continuas genera una penalización; al acumular tres penalizaciones, el sistema dará de baja la tarjeta del usuario ECOBICI de manera definitiva. También te recordamos que el servicio está asociado a una tarjeta bancaria, por lo que el cargo se realizará automáticamente.

En la siguiente imagen⁵ se puede apreciar la estadística de uso de las EcoBicis en México DF desde su comienzo en 2010 hasta la actualidad:

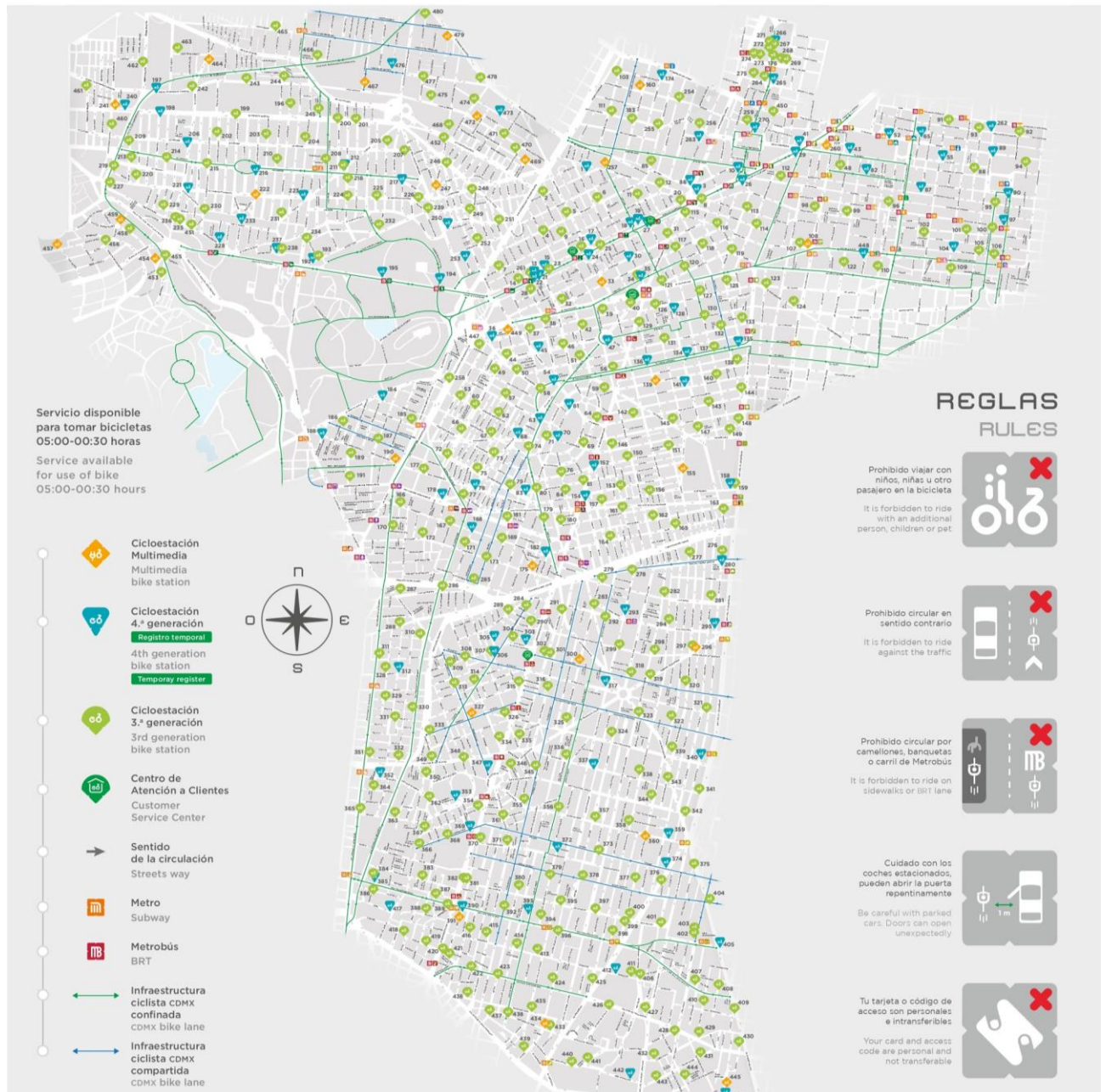


El sistema de EcoBicis mexicano cuenta a su vez con dos tipos de bicicletas, una verde que se denomina Bicicleta Eléctrica que tiene incorporado un sistema de pedaleo asistido. El segundo tipo de bicicleta es de color rojo denominada bicicleta mecánica. En el caso de la bicicleta verde, la misma cuenta con una

⁵ (Gobierno de la Ciudad de México, s.f.)

autonomía de 40 km, alcanzando los 15 km/h y requiere de dos horas para alcanzar la carga completa.

En la siguiente imagen ⁶ se puede apreciar el recorrido y las diferentes características del sistema de EcoBicis en México DF:



En el caso de las líneas verdes, se trata de la Infraestructura ciclista confinada, y las líneas azules son la Infraestructura ciclista compartida. Las señales verdes claro son las ciclo estaciones de tercera generación, las señalizaciones celestes son las ciclo estaciones de cuarta generación y, por último, las señales de color naranja son ciclo estaciones multimedia.

⁶ (Gobierno de la Ciudad de México, s.f.)

Ecobici en CABA:

En el año 2009, comenzó el proceso de construcción de la red de ciclovías protegidas. El programa comenzó en 2010 bajo el nombre de “Mejor en bici”, construyendo unas 3 estaciones. Los objetivos que se buscaban alcanzar con la implementación de esta política pública eran la reducción del tráfico de vehículos automotores, promover una alternativa de transporte saludable y sustentable, generar beneficios ambientales, desarrollar un sistema de movilidad y transporte que promueva la circulación a pie y en bicicleta, la interconexión con otros medios de transporte público y mejorar el empalme de todos los puntos estratégicos y sitios de interés en la ciudad.

Características del sistema:

- El sistema EcoBici puede ser utilizado todos los días, las 24hs. Además, su uso es gratuito y cuenta con gestión automática del servicio a través de la app en tiempo real.
- Para comenzar a utilizarlo, se debe bajar la aplicación de EcoBici y realizar una inscripción con carga de datos personales. Es necesario contar con DNI y tarjeta de crédito y/o ser titular de un servicio que tenga domicilio que coincida con el domicilio del DNI.
- El tiempo de uso de la bicicleta es de 30 minutos, si se desea seguir utilizando se debe cambiar otra bicicleta en alguna de las estaciones disponibles, con un tiempo de espera de 15 minutos. Si se produce un exceso del tiempo se deberá abonar una penalidad, cuya suma irá en aumento a medida que el tiempo transcurrido sea mayor.
- En el 2017, la red de bicisendas y ciclovías contaba con 169 km de extensión. En el 2018, se amplió la red hasta 230 km, finalizando en 2019 con 250 km.



⁷ (Gobierno de la Ciudad de Buenos Aires, s.f.)

- Por otro lado, el sistema cuenta con 200 estaciones distribuidas en las 15 comunas y en 41 de los 48 barrios de la ciudad. Dichas estaciones cuentan con cámaras de seguridad, conexión a internet y funcionamiento a través de paneles solares.
- El diseño de las ciclovías es considerado seguro para los ciclistas ya que fue planificado para ser ubicadas en calles con poco tránsito pesado (camiones, colectivos), se prohíbe el estacionamiento y/o detención de cualquier vehículo automotor en la ciclovía, poseen un cordón separador para evitar la intrusión de cualquier vehículo automotor, así como también una red de señalizaciones y semáforos exclusivos para ciclovías.
- Buscando seguir mejorando el sistema de EcoBici, la Ciudad Autónoma de Buenos Aires, ha realizado convenios de cooperación con otras ciudades del país y del extranjero con el objetivo de intercambiar experiencias en el uso e implementación del sistema EcoBici.
- Se fomenta, especialmente, el uso de la bicicleta en las instituciones y empleados públicos, colocando bicicleteros en la vía pública y edificios de gobierno.
- Existencia de promociones y descuentos para consumidores que usen bicicleta en bicicleterías y locales adheridos a un convenio con CABA.
- Se realizan periódicamente campañas de educación vial y eventos culturales, buscando lograr una mayor aceptación social y un cambio cultural que derive en un mayor uso de las bicicletas como transporte público.

RED DE CICLOVÍAS PROTEGIDAS

En 2009 comenzó la construcción de la Red de Ciclovías Protegidas. Hoy alcanza los 230 km, conectando las 15 comunas de la Ciudad Buenos Aires. El objetivo es completar la red planificada de 250 km a fines de 2019.



8

⁸ (Gobierno de la Ciudad de Buenos Aires, s.f.)

Cuadro comparativo del sistema Ecobici entre Mexico DF y Ciudad Autónoma de Buenos Aires

	México DF ⁹	Buenos Aires
Cantidad de bicicletas	6500	4000
Km. De ciclovías	Polígono de 35 km ²	250
Cantidad de estaciones	452	400
Tiempo de uso	45 minutos	30 minutos
Horario y días de uso	05 am a 00.30 am, todos los días	24 horas, todos los días
Pago	25 USD anual	Gratis
Requisitos para uso	Identificación válida (licencia de manejo) Tarjeta bancaria Diagnóstico y declaración jurada de poseer aptitudes óptimas para el uso de la bicicleta. Curso gratuito de conocimientos para uso de bicicleta.	Descargar App DNI Tarjeta de crédito/ titular de un servicio
Usuarios diarios	262.000	280.000
Inicio del sistema de transporte de Ecobici	2010	2010

Conclusiones:

Habiendo presentado los sistemas de EcoBici de ambas ciudades, se pueden considerar los siguientes aspectos a mejorar del sistema EcoBici de CABA: Teniendo en cuenta el caso de México DF y su éxito, se puede aseverar que en la Ciudad Autónoma de Buenos Aires se podrían incrementar cantidad de bicicletas y estaciones para las mismas, de modo que pueda utilizarse aún más el sistema. Por ejemplo, resulta importante tener en cuenta cuáles son las ubicaciones estratégicas para fijar las estaciones; tal es el caso de las estaciones

⁹ (De la Lanza)

de EcoBicis que se encuentran cerca de las universidades, en las plazas de Buenos Aires, en zonas de comerciales o

También es importante contar con más cantidades de bicisendas y ciclovías que recorran la ciudad, para que así los usuarios puedan circular de manera segura por más áreas de Buenos Aires. Para el funcionamiento correcto y eficiente de este sistema de EcoBici es fundamental que se lleve adelante un mayor y más frecuente mantenimiento de las bicicletas; a su vez también contar un control tanto del uso como de su mantenimiento.

Teniendo en vista el modelo efectivo de México DF, también es conveniente pensar en incorporar bicis eléctricas a futuro; su beneficio radica en su autonomía de 40 km y pudiendo alcanzar los 15 km/h y requieren sólo de dos horas para alcanzar la carga completa.

Todas estas medidas que se pueden implementar en el sistema de EcoBici de CABA, serían un gran suplemento a los avances que ha tenido esta política pública de transporte, donde el porcentaje de viajes en bicicletas en la ciudad representaba el 1% en 2010, mientras que en el 2019 representó el 5% de los viajes.



FUENTES:

De la Lanza, I. (s.f.). *Ecobici - Ciudad de México, Caso de Estudio*. World Resources Institute. Obtenido de <https://www.retocdmx.com/documents/wri4.pdf>

Gobierno de la Ciudad de Buenos Aires. (s.f.). Recuperado el 22 de julio de 2020, de Ecobici: Cómo me registro: <https://www.buenosaires.gob.ar/ecobici/sistema-ecobici/como-registrarse>

Gobierno de la Ciudad de Buenos Aires. (s.f.). Recuperado el 22 de julio de 2020, de Pedaleá la Ciudad: <https://www.buenosaires.gob.ar/ecobici/pedalea-la-ciudad>

Gobierno de la Ciudad de Buenos Aires. (s.f.). Recuperado el 26 de julio de 2020, de Llegar a 250 km de ciclovías y a 400 estaciones de Ecobici: <https://www.buenosaires.gob.ar/compromisos/llegar-250-km-de-ciclovias-y-400-estaciones-de-ecobici>

Gobierno de la Ciudad de Buenos Aires. (s.f.). Recuperado el 25 de julio de 2020, de Historia de la bici en Buenos Aires: <https://www.buenosaires.gob.ar/ecobici/historia-de-la-bici>

Gobierno de la Ciudad de Buenos Aires. (17 de abril de 2019). Obtenido de La Red de Ciclovías y Bicisendas de la Ciudad ya está disponible en una nueva aplicación: <https://www.buenosaires.gob.ar/movilidad/noticias/la-red-de-ciclovias-y-bicisendas-de-la-ciudad-ya-esta-disponible-en-una-nueva>

Gobierno de la Ciudad de México. (s.f.). Recuperado el 24 de julio de 2020, de ¿Qué es ECOBICI?: <https://www.ecobici.cdmx.gob.mx/es/informacion-del-servicio/que-es-ecobici>

Gobierno de la Ciudad de México. (s.f.). Recuperado el 21 de julio de 2020, de Estadísticas de ECOBICI: <https://www.ecobici.cdmx.gob.mx/es/estadisticas>

Gobierno de la Ciudad de México. (s.f.). Recuperado el 31 de julio de 2020, de Ecobici : <https://www.ecobici.cdmx.gob.mx/es/informacion-del-servicio/bicicletas>

Gobierno de la Ciudad de México. (s.f.). Recuperado el 30 de julio de 2020, de Mapa de cicloestaciones: <https://www.ecobici.cdmx.gob.mx/es/mapa-de-cicloestaciones>

Gobierno de la Ciudad de México. (s.f.). Recuperado el 30 de julio de 2020, de Las dudas más frecuentes del servicio Ecobici: <https://mxcity.mx/2014/07/las-dudas-mas-frecuentes-del-servicio-ecobici/>

Infobae - Sociedad. (30 de enero de 2020). La Justicia ordenó restablecer las 20 estaciones de Ecobici removidas en el sur de la ciudad de Buenos Aires. *Infobae*. Obtenido de

<https://www.infobae.com/sociedad/2020/01/30/la-justicia-ordeno-restablecer-las-20-estaciones-de-ecobici-removidas-en-el-sur-de-la-ciudad-de-buenos-aires/>

Las dudas más frecuentes del servicio Ecobici. (s.f.). *MXCITY guía insider*. Recuperado el 24 de julio de 2020, de <https://mxcity.mx/2014/07/las-dudas-mas-frecuentes-del-servicio-ecobici/>

ONU *Objetivos de Desarrollo Sostenibles*. (s.f.). Recuperado el 29 de julio de 2020, de Objetivo 11: Lograr que las ciudades sean más inclusivas, seguras, resilientes y sostenibles: <https://www.un.org/sustainabledevelopment/es/cities/>

Wikipedia. (s.f.). Recuperado el 16 de junio de 2020, de EcoBici (Ciudad de México): [https://es.wikipedia.org/wiki/EcoBici_\(Ciudad_de_M%C3%A9xico\)](https://es.wikipedia.org/wiki/EcoBici_(Ciudad_de_M%C3%A9xico))

